

Colloque PFC (2008, Paris)

# Le rôle des facteurs phonologiques et morphologiques en production écrite de la liaison Données en L1 et en FLE

C. Gunnarsson, Ch. Soum-Favaro, P. Largy, JF. Camps

Laboratoire Jacques Lordat-Octogone



# Notre approche ...

- Psycholinguistique :
  - quelles unités linguistiques activées lors du traitement écrit de la liaison ?
- Etudes réalisées sur la liaison à l'oral :
  - caractéristiques phonétiques, acoustiques, phonologiques, morphologiques
  - aspects développementaux

# Etudes de la liaison à l'oral

- CL : statut phonologique de segment flottant (Encrevé, 1988 ; Tranel, 1995)
- Appartenance lexicale de la CL (Côté, 2005)
- Nature et fréquence des CL (Durand & Lyche, 2008)
- Etudes sur la perception, sur la nature acoustique CL (W. Gravelines, 1996 ; Nguyen et al. 2008)
- Aspects développementaux (Chevrot, Dugua & Fayol, 2008 ; W. Gravelines, 2003, 2005)



# Nos hypothèses de travail ...

- Activation de RM phonologiques lors du traitement écrit
  - CL coût cognitif plus lourd
  - fréquence
- Impact de la liaison sur la morphologie pluriel dans le traitement écrit (hypothèse de la perméabilité de la syntaxe, Dell, 1985)

# Etude expérimentale

- Population :
  - français L1, du CE1 au CM2
  - français LE, lycéens suédois
- Dictée de syntagmes, 2 contextes :
  - Consonne de Liaison (CL)
  - Consonne Initiale de mot (CI)
- /z/, /n/ et /t/ : 3 Consonnes les plus fréquentes en liaison

# Matériel

- un gros aigle vs. un gros zèbre  
des gros aigles vs. des gros zèbres
- un avion vs. un navire  
des avions vs. des navires
- un petit agneau vs. un petit tableau  
des petits agneaux vs. des petits tableaux

# Types d'erreurs (1)

- Erreurs de segmentation :
  - regroupement
    - un gros aigle > un grosaigle
    - un gros zigoto > un grosigoto
  - apostrophe
    - un gros orage > un gros s'orage
    - un petit toboggan > un petit t'aubauran

# Types d'erreurs (2)

- Insertion de la CL à droite :  
un gros aigle > un gros zegle
- Omission de la CI :  
un petit tournevis > un petit ournevisse

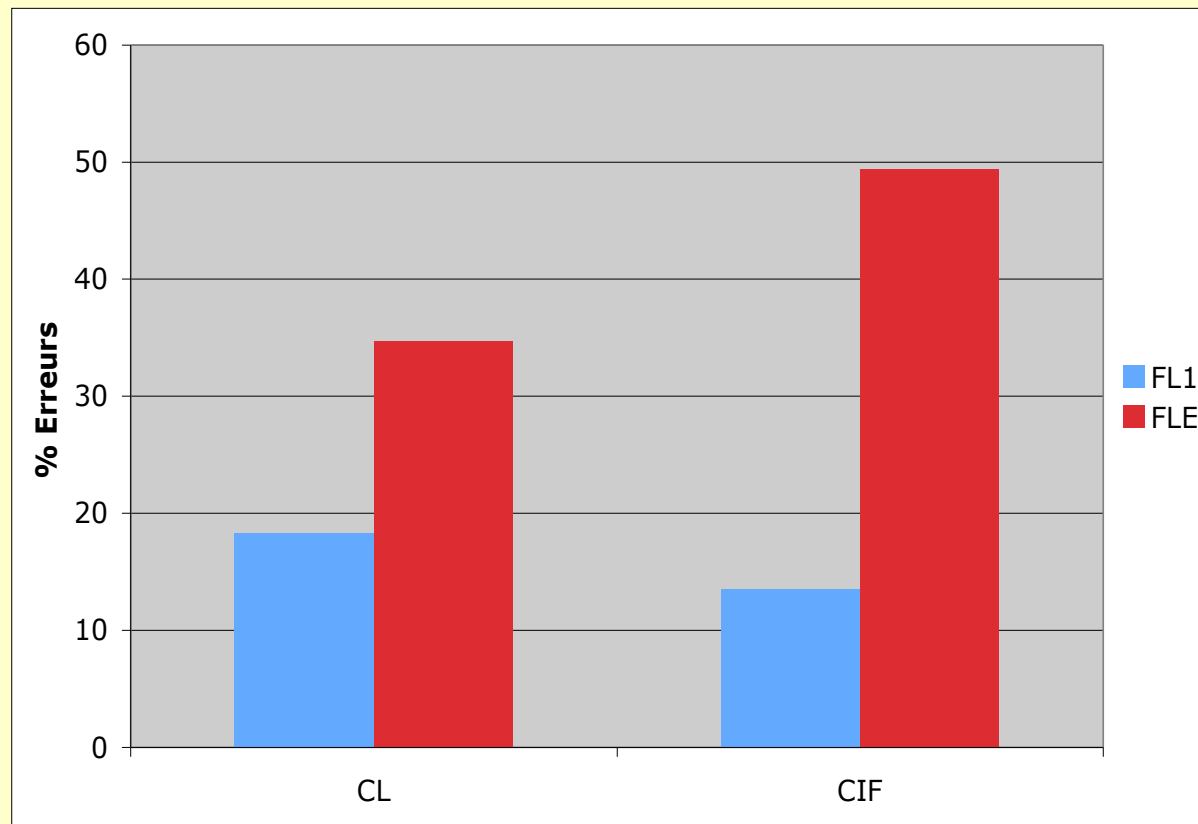


# Hypothèses Phonologiques : HP1

- HP1 : liaison vs. non liaison
- Perception : CL + difficile à détecter qu'une CI (Wauquier-Gravelines, 1996 ; Nguyen et al. 2008)
- Flottement CL : flottement cognitif, instabilité de traitement (Soum, 1997)

HP 1 : En production écrite,  
+ erreurs en contexte de liaison qu'en contexte  
initial de mot

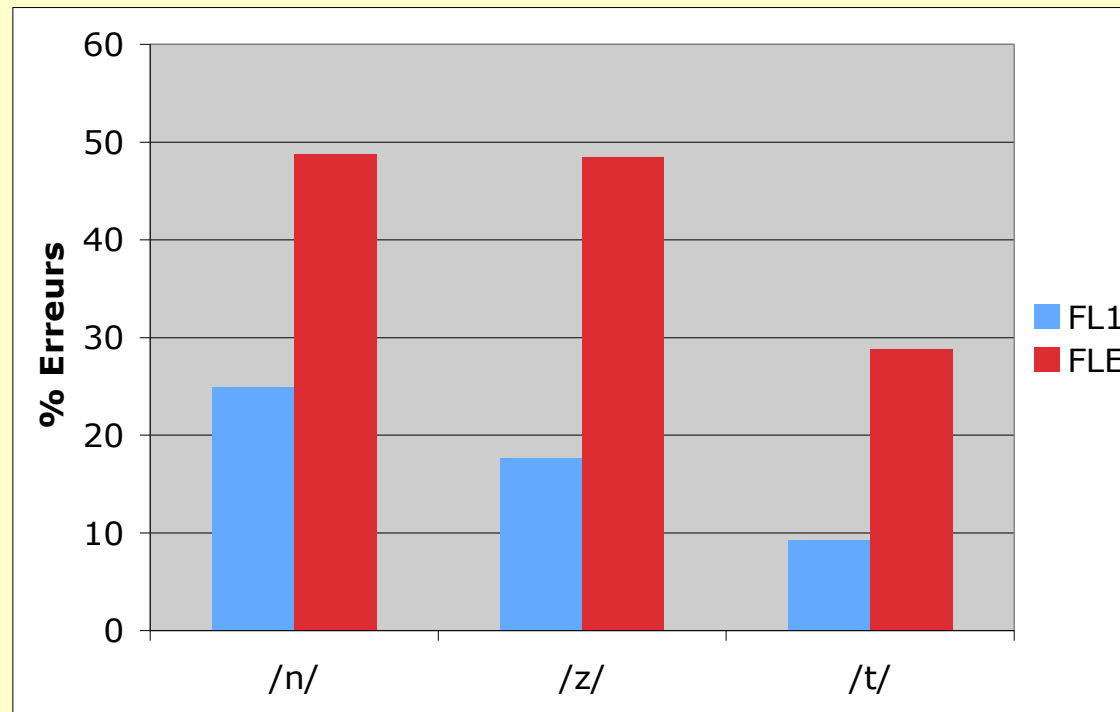
# Résultats HP1



# Hypothèses Phonologiques : HP2

- HP2 : les différentes CL
- Analyses acoustiques (W-G, 1996, Nguyen et al. 2008)
  - /t/ → CL ≠ CI ; /n/ et /z/ → CL = CI
  - /t/ et /z/ + facile détecter que /n/ en CL
- HP 2 : En production écrite, respectivement + d'erreurs pour /n/, /z/ et /t/

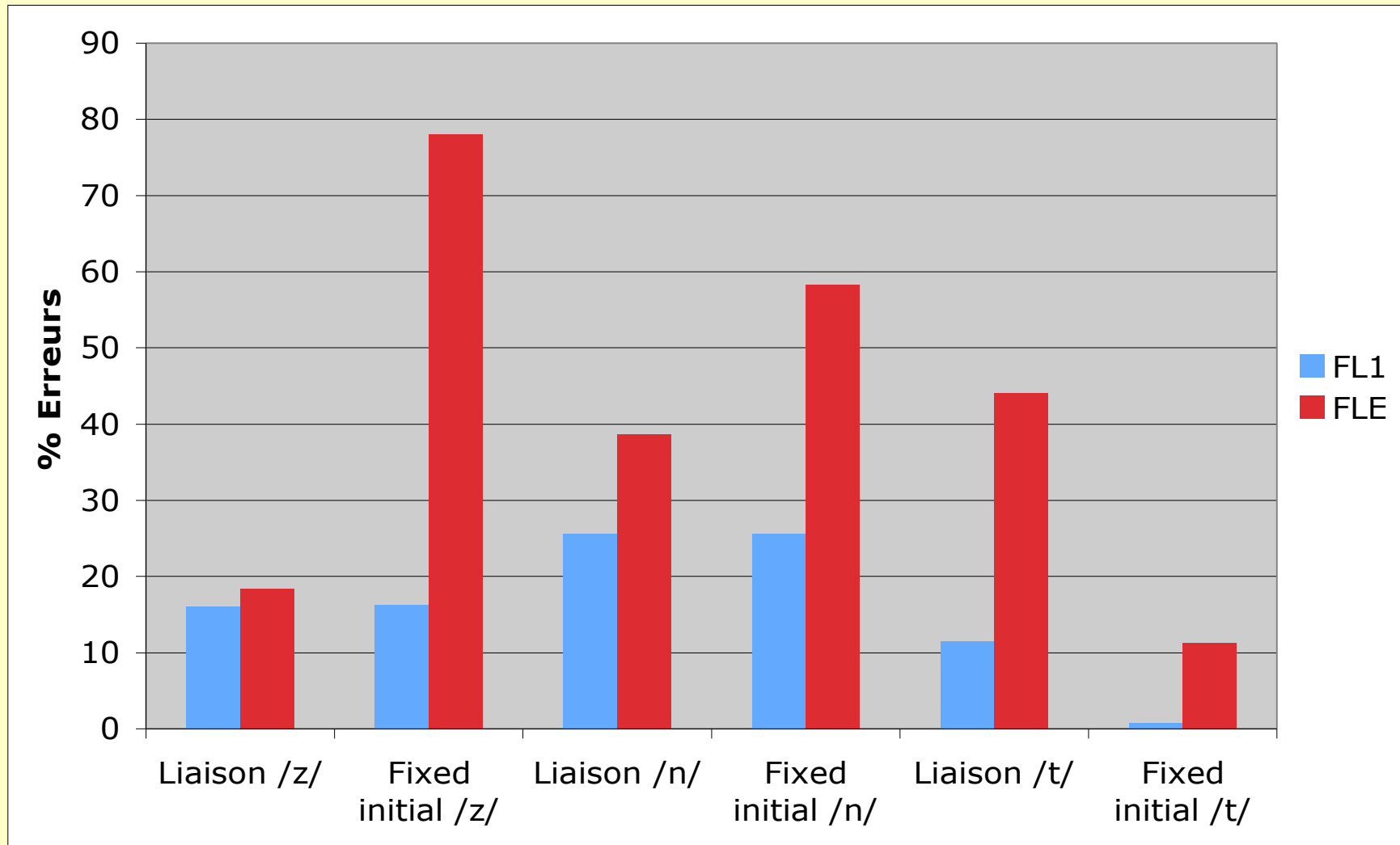
# Résultats HP2



# Hypothèses Fréquence : HFreq

- Fréq. type et fréq. d'occurrences (Bybee, 1995, 2001 ; Ellis, 2002) :
  - /z/ CI va être traitée comme CL , excepté si fréq. d'occ. forte
- /z/ → CL la + fréquente (puis /n/ puis /t/)  
(Durand & Lyche, 2008)
- /z/ + fréq. en liaison qu'ailleurs = fréq. type
- H Freq type : en production écrite,  
+ d'erreurs en CI qu'en CL pour /z/ puis pour /n/ puis pour /t/

# Résultats H Fréq



# HFréq. à suivre ...

- H Fréq. Occ. :
- /z/ de , fréq. d'occ. faible vs. /z/ de /zεbɛ/, fréq. d'occ. forte
- /zozo/ traité comme CL (fréq.type) vs. /zεbɛ/ fréq. d'occ. élevée, traitée comme CI
- Donc + d'erreurs sur /zozo/ que sur /zεbɛ/

# Première interprétation ...

- Lors du traitement écrit de la liaison :
  - Les français L1 sont plus sensibles à la phonologie que les FLE (suédois)
  - Les FLE (suédois) sont plus sensibles à la fréquence qu'à la phonologie



# Impact de la phonologie sur la morphologie

- En production écrite, /z/ CL est-il une clé orale pour le marquage du pluriel nominal ?
- Syntagmes au singulier et au pluriel
  - un avion vs. un navire
  - des avions vs. des navires
  - un petit agneau vs. un petit tableau
  - des petits agneaux vs. des petits tableaux
- Tablette graphique
- FL1 : CM1 & FLE : lycéens suédois

# Hypothèse phono/morpho (HPM)

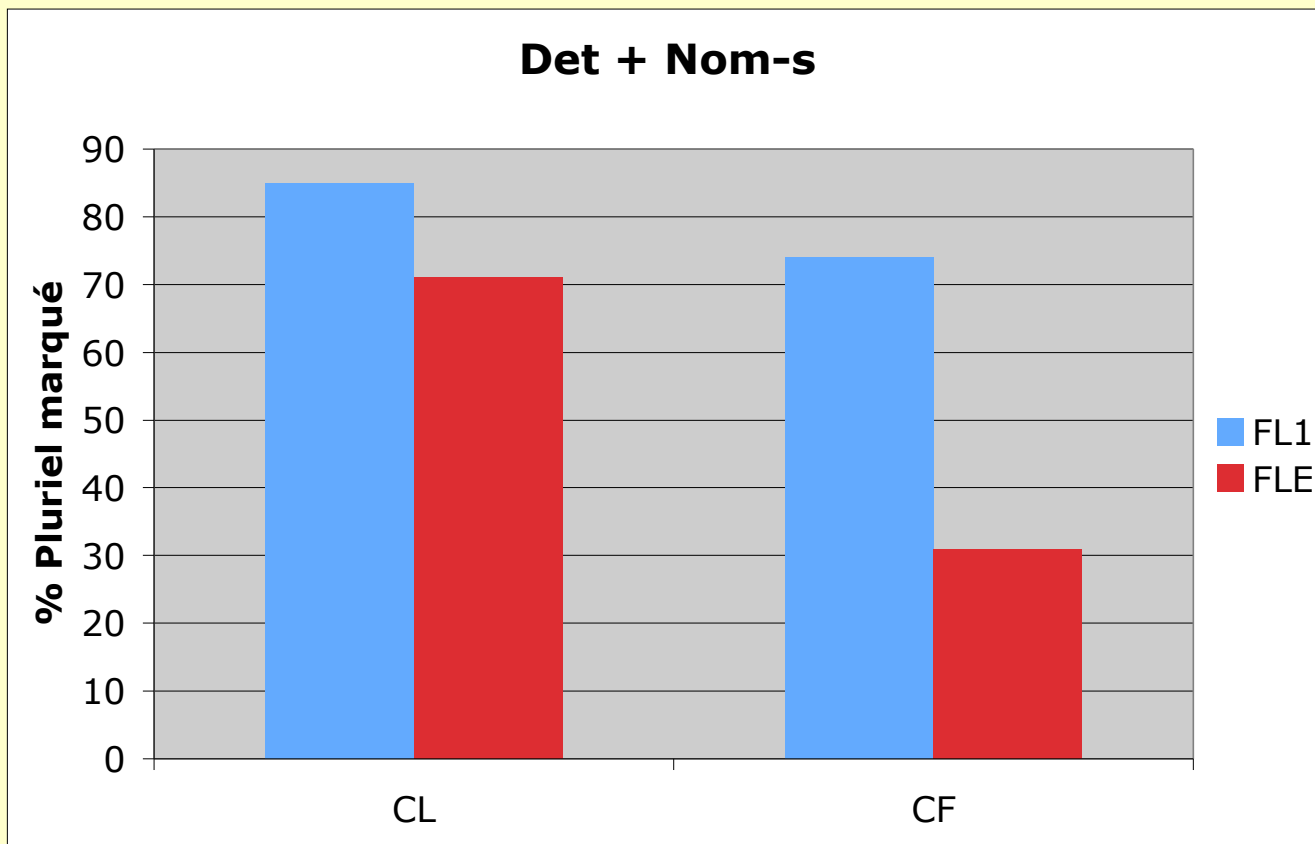
- HPM : Pluriel nominal
- L1, les clés phonologiques ont un impact positif sur la morphologie :
  - en production orale (Vigliocco *et al.*, 1995, Hartsuiker *et al.*, 2003)
  - en production écrite (Largy & Fayol, 2001)

# Largy et Fayol (2001)

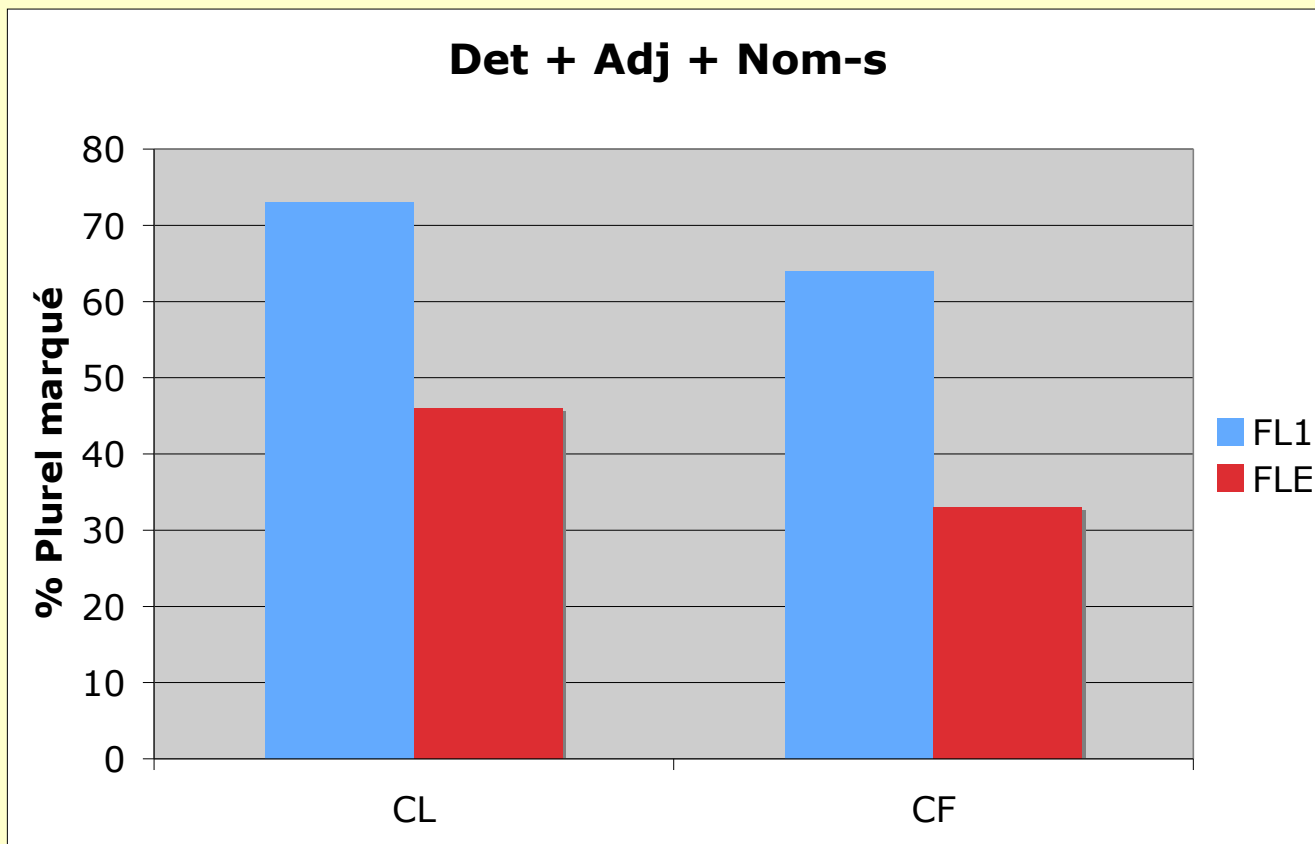
- Accord par proximité, sujet / verbe
- Comparaison verbes à marque audible (attend - attendent) et inaudible (arrive - arrivent)
- Tâche : phrases dictées à l'imparfait (absence de marque) > à écrire au présent
- La marque audible diminue les erreurs d'accord par proximité

- HPM, en production écrite :  
le pluriel nominal sera mieux marqué en  
contexte de liaison, en L1 et FLE

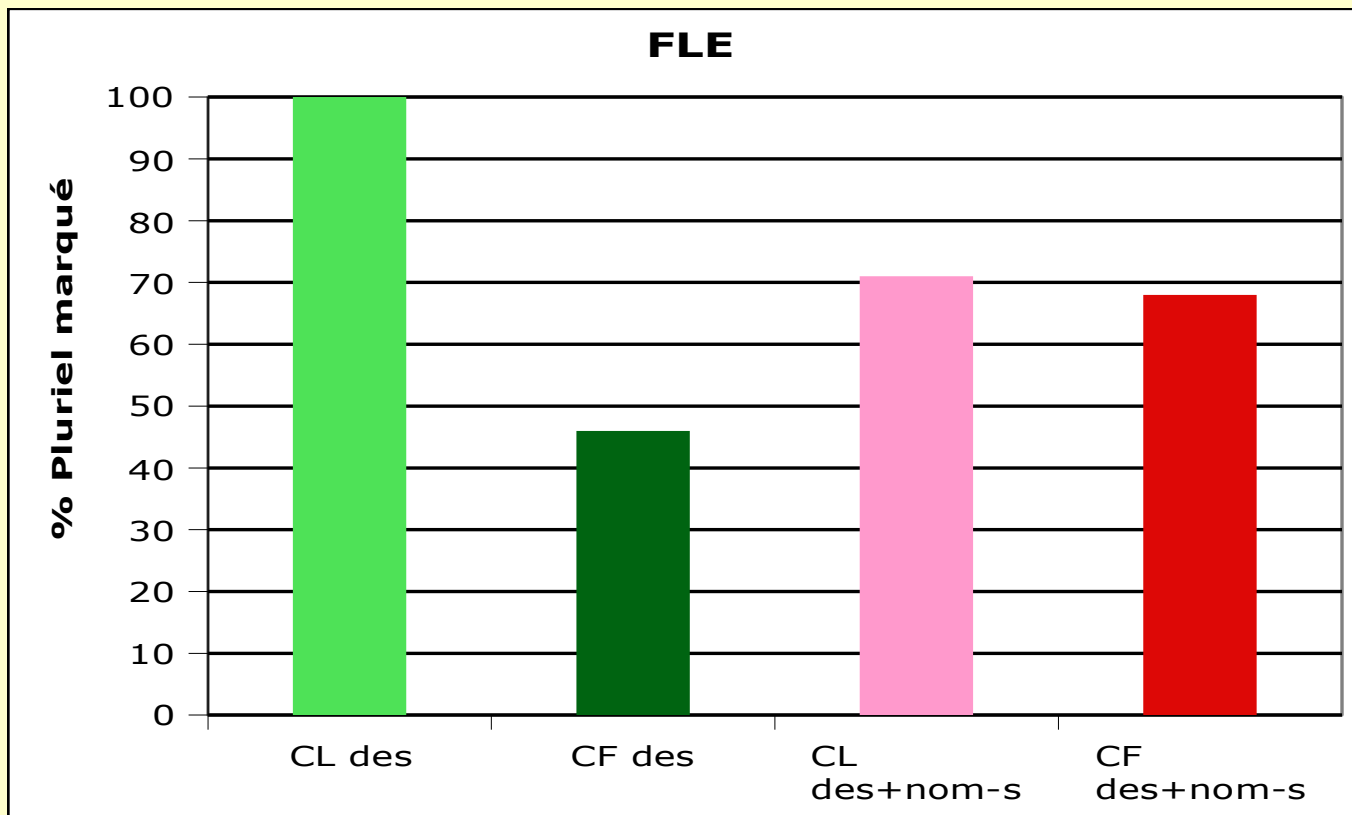
# Résultats HPM (1)



# Résultats HPM (2)



# Résultats HPM (3)



# Interprétation ...

- En production écrite, effet positif de la liaison sur le marquage du pluriel nominal
- En FLE : effet ricochet
- En FLE, tendance à marquer « des » important pour marquer le pluriel des noms (Fayol, 2006)



# Perspectives ...

- Aspects phonologiques :
  - phases développementales L1 et FLE
- Hypothèse sur la fréquence : analyse par items
- Aspects morphologiques
  - explorer les données temporelles
  - L1 enfants plus jeunes
  - sujets dyslexiques

Merci de votre attention

[gunnars@univ-tlse2.fr](mailto:gunnars@univ-tlse2.fr)

[soum@univ-tlse2.fr](mailto:soum@univ-tlse2.fr)